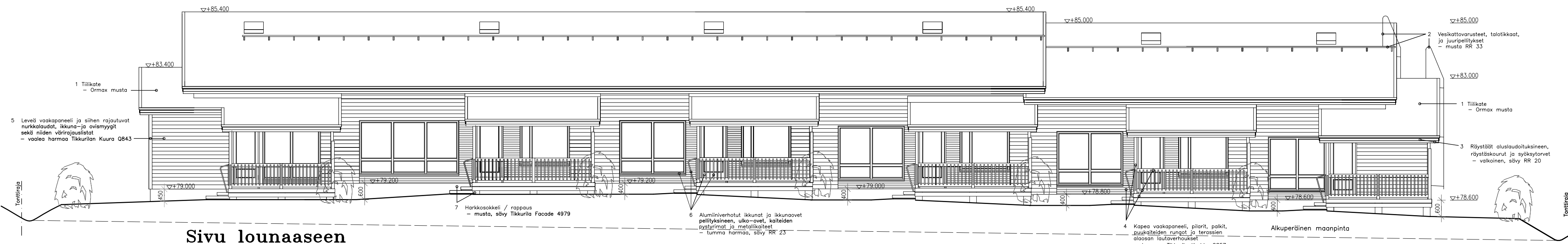
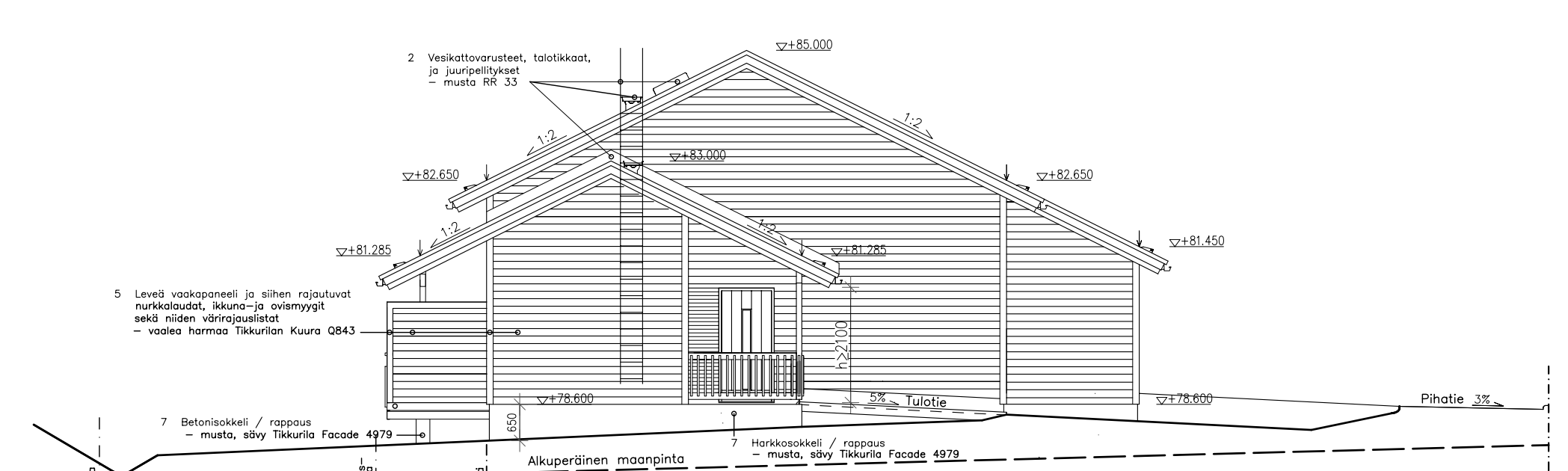


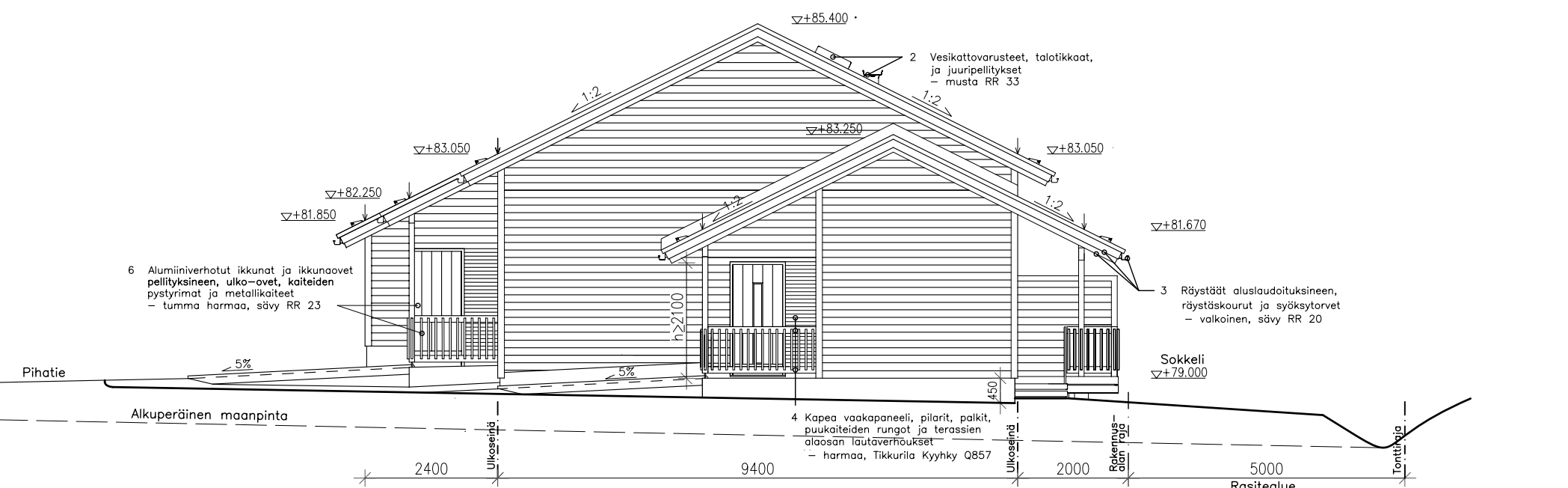
Sivu koilliseen



Sivu lounaaseen



Päätty kaakkoon



Päätty luoteeseen

**JULKISIVUMATERIAALIT JA VÄRIT**  
Värimallit erillisessä liitteessä

- 1 Tiilite  
- Ormax musta
- 2 Vesikattovarusteet, talotikkaat, ja juuripeitteet  
- musta RR 33
- 3 Rystysläpät aluslaudatuksiin, rystyskourut ja syöksytörvet  
- valkoinen, sävy RR 20
- 4 Kapea vaakapaneeli, pilarit, palkit, puukäytävien rungot ja terassien alaosan lautaverhouset  
- harmaa, Tikkurila Kyynäy Q857
- 5 Leveä vaakapaneeli ja siihen rajautuvat nurkkolaudat, ikkuna- ja ovimyygit sekä niiden värinjoissalut  
- vaalea harmaa Tikkurila Kuura Q843
- 6 Alumiiniverhotut ikkunat ja ikkunoivat peittikäläine, ulko-ovet, käläiden pystyrimat ja metallikalteet  
- tumma harmaa, sävy RR 23
- 7 Harkkosäkkälä / rappaus  
- musta, sävy Tikkurila Facade 4979
- 8 Terassien ja luleiden kestapuurakenteet  
- lätäläudat: ruskea kylälä  
- reunapuit: tummanharmaa kylälä

KUNTA RENKOMÄKI	KIINTEISTÖTUNNUS K22135 /T1	RAKENUSLUVAN TUNNUS	
RAKENUSTOMENPIDÄ UUDISRAKENNUS	RAKENUSKOHTIEN NIMI JA OSOITE AS. OY LAHDEN SIRIUSKATU 24 SIRIUSKATU 24 15680 RENKOMÄKI	PIRUSTUSLAI PÄÄPIRUSTUS PIRUSTUKSEN SISÄLTÖ RIVITALO B JULKISIVUT	JUOKS.No 5(6) MITTAKAAVAT 1:100
arkkitehtuuriuimisto <b>KAASAPLAN</b> Myllyrannankatu 7 15300 LAHTI p. 050-5555519 27.10.2020 <i>Jouko Kaasalainen</i> JOUKO KAASALAINEN RA		SUUNNALA ARK	TYÖ No 804
		PIIR.No 804-3B	MUUTOS
		TIEDOSTO	