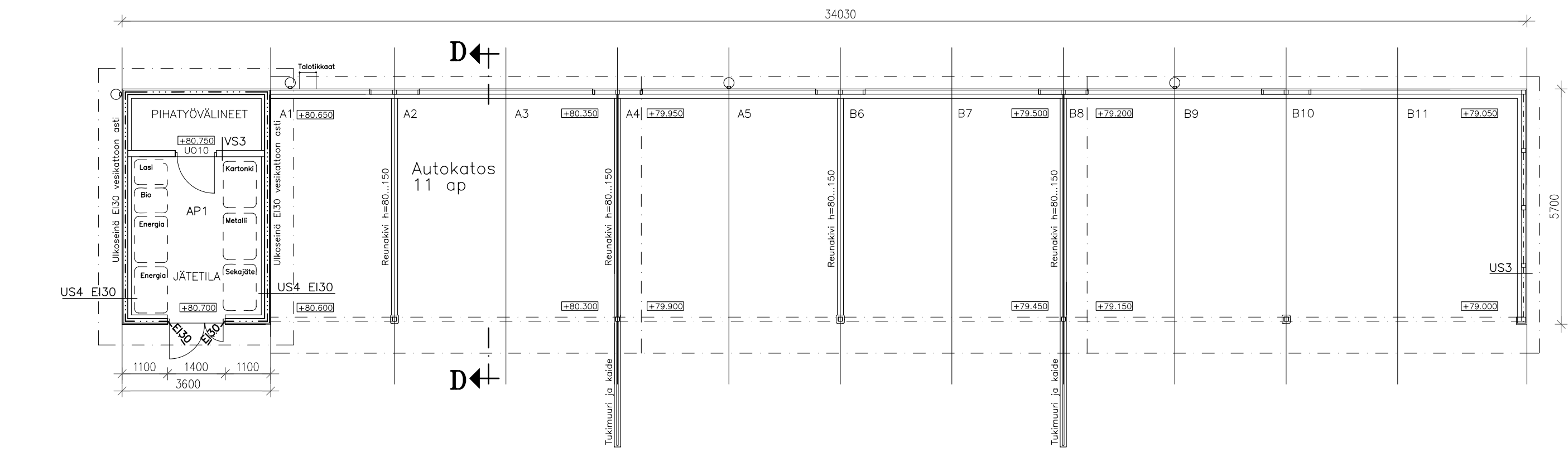
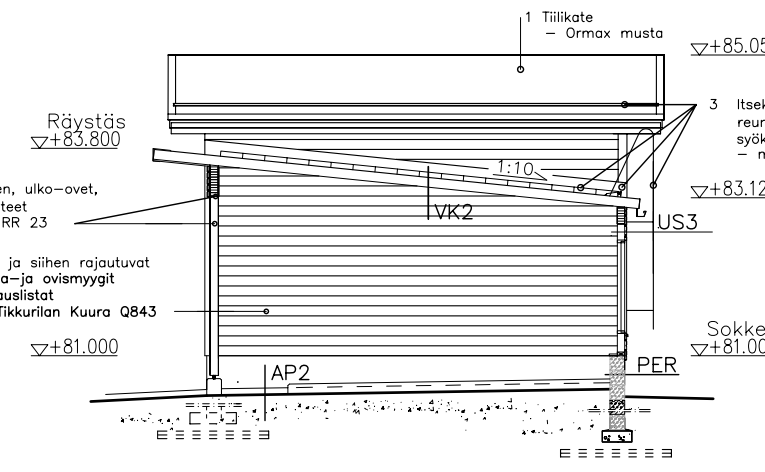


- JULKISIVUMATERIAALIT JA -VÄRIT**  
Värimallit erillisessä liitteessä
- Tiilikate  
- Ormax musta
  - Puuristytät aluslaudotukseen  
- valkoinen, kuten RR 20
  - Itsekantava kondensisuijattu profiilipelti, reuna- ja otsapellit, räystäskaurut, syöksytorvet ja vesikattovaruukset  
- musta RR 33
  - Ikkunat pellityksineen, ulko-ovet, pilarit, palkit ja kalteet  
- tumma harmmaa RR 23
  - Kapea vaakapaneeli  
- harmmaa, Tikkurilla Kyähky Q857
  - Leveä vaakapaneeli ja siihen rajautuvat nurkkalaudat, ikkuna- ja ovivälyt sekä niiden välijoissa  
- vaalea harmmaa Tikkurilla Kuura Q843
  - Harkkoosakkei / rappaus  
- musta, sily Tikkurilla Facade 4979

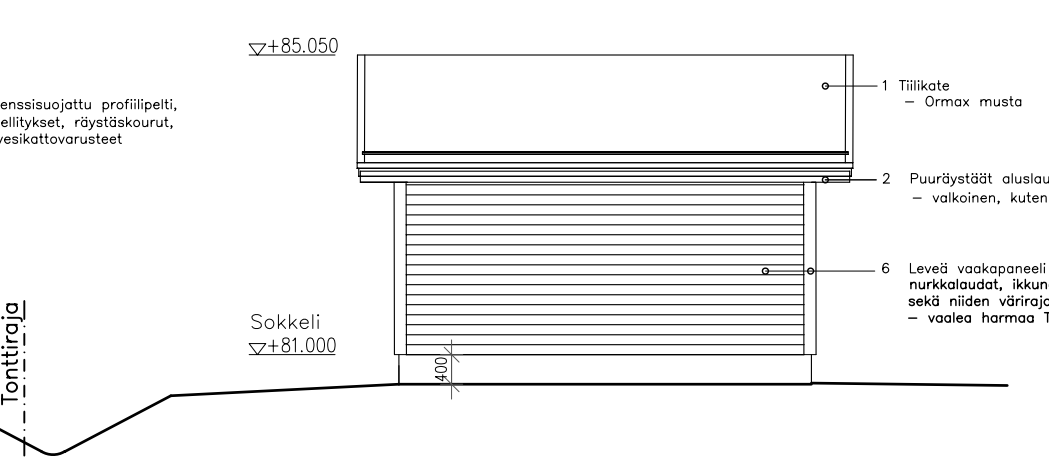
Sivu kaakkoon



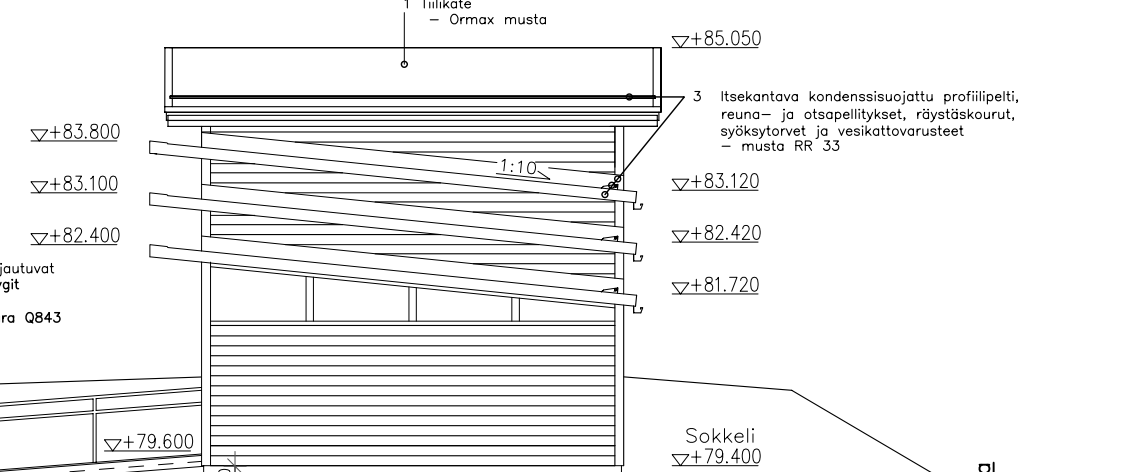
Pohjapiirros 1:100



Leikkaus D-D



Pääty koilliseen



Pääty lounaaseen

**RAKENNETYYPIIT**

- |  |  |   |
|--|--|---|
| <p><b>VK1</b></p> <ul style="list-style-type: none"> <li>- tiilikate</li> <li>- räystäpuut</li> <li>- tuuletusrinat</li> <li>- aluskate</li> <li>- kattoristikon yläpaarteet</li> </ul> <p><b>VK2</b></p> <ul style="list-style-type: none"> <li>- itsekantava teräsbetoni, kondensisuijattu</li> <li>- lämpöpuupalkit</li> </ul> <p><b>VS3</b></p> <ul style="list-style-type: none"> <li>- pintamateriaali</li> <li>- kipsilevy Gyproc 13 mm</li> <li>- seinäranka 66..98 mm</li> <li>- kipsilevy Gyproc 13 mm</li> <li>- pintamateriaali</li> </ul> | <p><b>AP1</b> U=0,13 W/m<sup>2</sup>K</p> <ul style="list-style-type: none"> <li>- lattiapölyilyste</li> <li>- teräsbetoni-laatta 80 mm</li> <li>- suodatinkangas</li> <li>- polystyreenilevy 100+100 mm</li> <li>- tasaushiekkä 30 mm</li> <li>- salaustuskeros &gt;300 mm</li> <li>- perusmaa</li> </ul> <p><b>AP2</b></p> <ul style="list-style-type: none"> <li>- kerrokittain täytetty, routimatonta täytesorastus</li> <li>- sepelipinta</li> </ul> <p><b>PER</b></p> <ul style="list-style-type: none"> <li>- muraattu kevytsoraharkko/betoni</li> <li>- pintakäsittely/perusmuurilevy</li> <li>- betoniantura</li> <li>- sepelikerros &gt;300 mm</li> <li>- routaeristelevy</li> <li>- perusmaa</li> </ul> | <p><b>US3</b></p> <ul style="list-style-type: none"> <li>- puurunko 48x98</li> <li>- vaakapaneeliverhoisuus UVV ≥28 mm</li> </ul> <p><b>US4</b> EI30</p> <ul style="list-style-type: none"> <li>- Ulkokuolla vesikattoon asti</li> <li>- pintamateriaali</li> <li>- kipsilevy Gyproc 13 mm</li> <li>- puurunko 48x98 mm</li> <li>- kipsilevy Gyproc 13 mm</li> <li>- kiinnityslaudat/tuuletusrako 22 mm</li> <li>- vaakapaneeliverhoisuus UVV ≥ 28 mm</li> </ul> <p><b>TIETOJA RAKENNUKSESTA</b></p> <ul style="list-style-type: none"> <li>- Rakennuksen paloluokka: P3</li> <li>- Lämmitystapa: lämmittämätön</li> <li>- Ilmanvaihto: painovoimainen</li> </ul> |
|--|--|---|

KUNTA RENKOMÄKI	KIINTEISTÖTUNNUS K22135 /T1	RAKENNUSLUVAN TUNNUS
RAKENNUSLUVAN PIDE UUDISRAKENNUS		PIIRUSTUSLAI PÄÄPIIRUSTUS
RAKENNUSKOHTIEN NIMI JA OSIOTE AS. OY LAHDEN SIRIUSKATU 24		JJKS.No 6(6)
SIRIUSKATU 24		MITTAAVAAT
15680 RENKOMÄKI		PIIRUSTUKSEN SISÄLTÖ AUTOKATOS
arkkitehtuuri- ja suunnittelu <b>KAASAPLAN</b> Myllyrannankatu 7 15300 LAHTI p. 050-5555519		POHJAPIIRROS, LEIKKAUKSET JA JULKISIVUT 1:100
08.11.2020		TIETOJA RAKENNUKSESTA
		SUUNNITTELU ARK
		TYÖ No 804
		PIIR.No 804-2AK
		MUUTOS
		TIEDOSTO